



SOLTECH GROUP

회사소개서

01 회사소개

CEO 인사말	04
회사요약	05
회사개요	06
비전 & 핵심가치	07

02 사업소개

네트워크 솔루션	09
SONOS	10
Ethernet Board Solution	11
SOLMate	12
파이버마트	13

03 솔텍의 기술력

자체 생산능력	15
OEM / ODM	16
고객 레퍼런스	17

01 회사소개

CEO 인사말 04

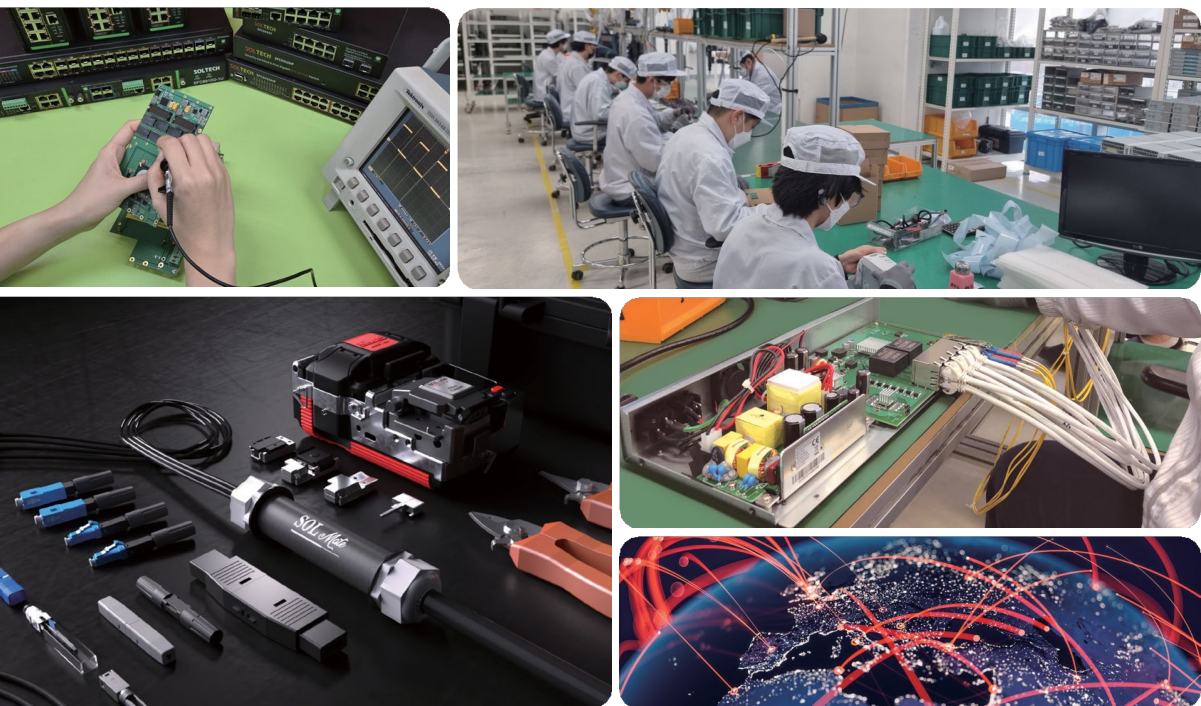
회사요약 05

회사개요 06

비전 & 핵심가치 07

CEO 인사말

솔텍은 광 기술과 이더넷 네트워크 기술을 바탕으로 대한민국을 대표하는 광통신과 네트워크 솔루션 기업으로 성장해 왔습니다.



1996년 설립 이후, 이더넷 제품과 산업용 네트워크 솔루션에 대한 지속적인 기술 개발을 통해 대한민국 통신 인프라의 성장과 함께해 왔습니다.

솔텍이 자체 개발한 네트워크 운영체제 SONOS를 중심으로 하드웨어와 소프트웨어가 결합된 국산 네트워크 제품과 시스템을 구축하고 있으며, FTTX 솔루션 SOLMate를 통해 고객의 광 기술 및 통신 인프라 전 과정을 함께 해결하는 토탈 솔루션 파트너로 도약하고 있습니다.

방위 산업, 교통, 철도, 전력, 해양, 스마트 공장, 에너지 등 다양한 산업 분야로 비즈니스 영역을 확대하고 있으며, 이를 기반으로 동남아, 중동, 유럽, 미국, 일본 등 글로벌 시장에서도 솔텍의 기술 경쟁력을 지속적으로 확장하고 있습니다.

앞으로도 솔텍은 현장에서 고객과 함께 답을 찾는 기업으로서, 신뢰할 수 있는 품질과 기술을 바탕으로 최적화된 솔루션을 제공하며 함께 성장하고 성공을 만들어가는 파트너가 되겠습니다.

감사합니다.

회사요약

대한민국 No.1 광통신 솔루션 기업

국내 최초

광모뎀, 광컨버터, 산업용 스위치 출시

No.1 in KOREA

국내 광통신 솔루션

30년 축적된 전문성

30년

제품 라인업

광통신 네트워크 구축에 필요한 다양한 제품 공급

250개

생산 능력

최적화 된 생산 설비 구축

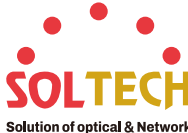



200,000개

SOLTECH

회사개요

시간과 경험을 기술로 잇는 광통신 솔루션 기업

오랜 기술 축적과 현장 경험을 바탕으로, 산업 환경에 최적화된 광통신·네트워크 솔루션을 제공합니다.

그룹명	솔텍	주요 사업	Network Solution				보안 기능 네트워크 솔루션, 산업용 PoE 이더넷 솔루션, 이더넷 광 네트워크 솔루션, 보안인증 산업용 10G 스위치, 산업용 PoE 스위치, L2/L3 이더넷 스위치, 광통신 관련 자재					
설립일	1996년 05월 01일		Optical Solution				MDU&ATB솔루션, FTTH 광 커넥터 용착 솔루션, FDF 다이렉트 광 커넥터 연결 솔루션, 광 단자함 대체 미니함체 솔루션, 현장 용착 커넥팅 툴 & 현장 용착 커넥터					
본사	서울특별시 영등포구 당산로 41길 11, W동 1702호 (당산동 4가, 당산 SK V1 Center)		Ethernet Board Solution				산업·방위 산업·모빌리티·스마트 팩토리 맞춤형 이더넷 통신 보드, 임베디드 네트워크 모듈(OEM/ODM), 고객 맞춤형 통합 개발 지원					
연구소	서울특별시 영등포구 당산로 41길 11, E동 210호 (당산동 4가, 당산 SK V1 Center)	플랫폼	<div>Network Solution</div> www.soltech.co.kr				<div>Optical Solution</div> www.solmate.kr		<div>Global Sales</div> www.solmate.net		<div>Online Market</div> www.fibermart.co.kr	
부천공장	경기도 부천시 조마루로 385번길 122, 906호 (춘의동, 삼보테크노타워)	그룹사										
인천공장	인천광역시 계양구 서운산단로 5길 11		솔텍				솔텍인포넷		솔텍네트웍스		솔텍정공	

비전 & 핵심가치

SOLTECH VISION

고객 현장을 해결하는
토탈 솔루션 파트너.

Your on-site total
solution partner.

SOLTECH CORE VALUES

신뢰
품질과 협업으로
고객과 함께한다.

신뢰

정직

소통하고,
정확하게 실행한다.

SOLTECH
GROUP

도전

오픈마인드로, 과감하게 도전한다.

02 사업영역

네트워크 솔루션 09

SONOS 10

Ethernet Board Solution 11

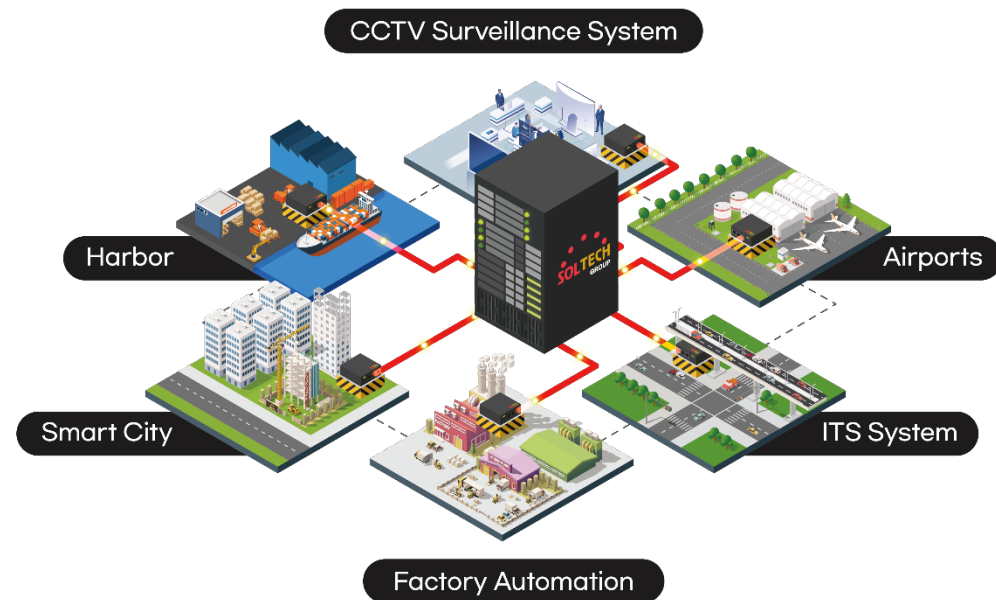
SOLMate 12

파이버마트 13

네트워크 솔루션

검증된 네트워크 인프라를 기반으로 산업을 연결하는 혁신적인 광통신 솔루션을 구현합니다

기획·설계부터 구축·운영·유지보수까지,
다양한 산업환경에 최적화된 통합 광·이더넷 솔루션을 제공합니다.



적용 분야

산업용 이더넷 솔루션

스마트시티, 스마트공장, 조선·해양, 철도, 도로공사



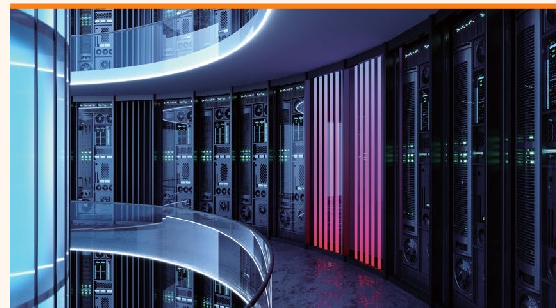
PoE 이더넷 솔루션

보안관제, CCTV망, 병원, 국방·공공시설



이더넷 광 전송 솔루션

기업, 캠퍼스, 병원, 국가 인프라, 데이터 센터



SDN 솔루션

지역, 교육기관, 대규모 산업·공공망





SONOS NOS 특징점

기본 장점

Real 국산 스위치	H/W 및 S/W(모든 Source 기반) 전 과정 국산화
빠른 장비 부팅 시간	부팅 시간 - 20sec 이하
탁월한 장비 안정성	수십여종 타입 장비를 1개 이미지(ONE-img)로 관리 및 복수 검증
안정적인 Dual-Bank NOS	현장에서 갑작스런 사고 시, 안정적인 NOS 유지
안전한 설정 값 관리, Dual-Bank Config	안정적인 설정 관리 및 유실 방지(저장, 다운로드, 업로드, 선택, 삭제 지원)

관리 편의성

장비 UX 일원화	통합 Web, CLI, SNMP, 영/한 매뉴얼 등 일괄 망 구성 시 장비 편의성 극대화
사용자 친화적인 웹 디자인/기능 제공	로그인, 장비 상태/설정, UI 디자인/기능 등 높은 완성도 웹 제공
장비 타입별 웹 테마 제공	장비 타입, 보안기능 탑재 여부에 따라 웹 테마 적용
ScanManager : 스위치 관리 PC 툴 제공	L2 통신 기반 솔텍 장비 관리 툴(ScanManager) 제공
일괄 NOS 관리 및 업그레이드 지원	장비별 NOS가 아닌 공통 ONE 이미지로 일괄 관리
Find My-Switch 등 현장 LED 편의 기능 제공	LED 점멸을 통해 현장 장비 상태 및 위치 확인

장비 보안성

강화된 장비 보안성 지원	보안성 높은 RTOS 커널로 악성코드 실행 원천 차단
보안적합성/보안취약성 지원	보안기능확인서(국정원) 인증 완료, 보안취약성(KISA) 가이드 적용
관리자 Root 계정 ID 변경 지원	Web/CLI를 통한 Root계정 ID변경 기능 지원
솔텍 보안인증장비로 망 일괄 구성	50여종의 다양한 보안적합성 인증 장비로 망 일괄 구성 및 관리 가능

기능 고도화

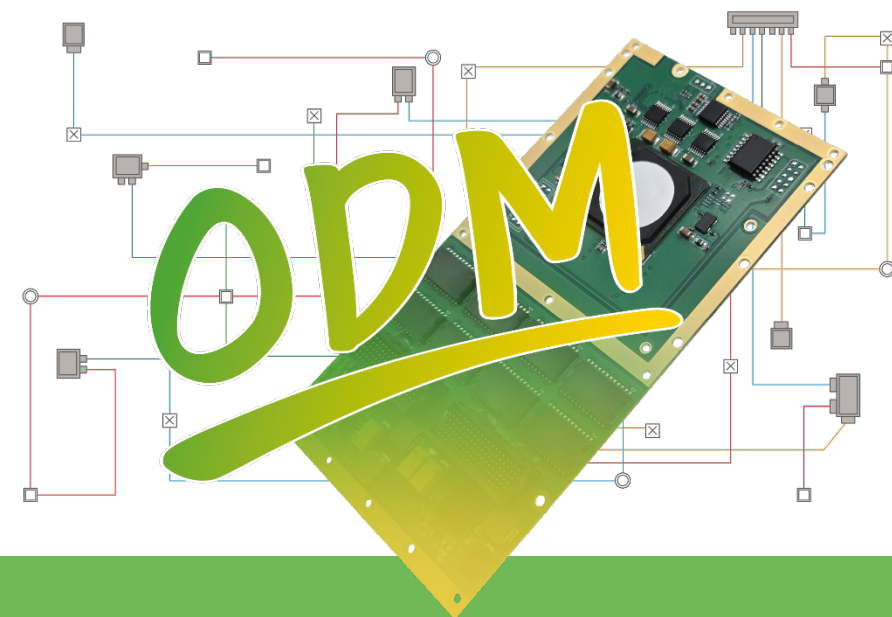
SFP Full-Auto 기능 제공	Manual 설정 없이 SFP 포트 자동 설정 지원 (기본값)
광선로 상태 모니터링 기능 제공	SFP DDM을 활용한 광선로 상태 (RxPower) 모니터링 (Web-graph, CLI, SNMP) 기능 지원
PoE 편의 기능 지원	PD Alive, PD Reset, PSE Detect, PD Power OFF Scheduler 등 편의 기능 지원
PoE 단말 높은 호환성	Sifos(PoE계측기)를 통한 높은 PoE 호환성 검증
빠른 Ring 프로토콜 절체/복구	솔텍 S-Ring 프로토콜 및 ERPS(G.8032) 지원 (복구타임 30ms 이하)
Quick ERPS 지원	복잡한 ERPS(G.8032) 설정을 Quick ERPS를 통해 쉽고 빠른 설정 지원
빠른 ODM(S/W) 장비 대응	ODM 제조사에 요청 따른 테마 및 검증된 NOS 즉시 제공 (Def.IP 변경 가능)

Ethernet Board Solution

산업의 핵심을 연결하는 맞춤형 이더넷 통신보드

솔텍인포넷은 임베디드 시스템 환경에 최적화된 고신뢰성 산업용 네트워크 보드를 제공합니다.

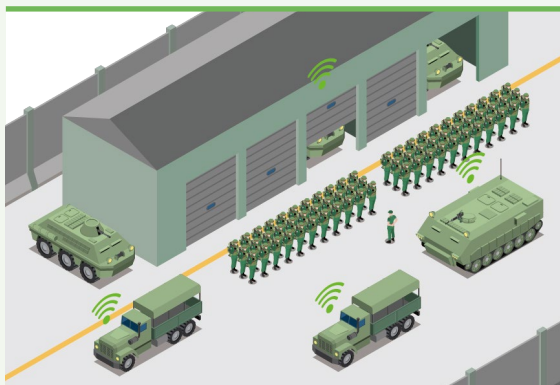
전자회로·기구 설계부터 펌웨어 개발까지, 고객 시스템에 맞춘 통합 OEM/ODM 솔루션을 지원합니다.



적용 분야

군전술시스템

혹독한 환경에서도 안정적인 통신 성능



무인정·무인함

무인 플랫폼을 위한 실시간 데이터 처리 최적화



커넥티드카

차량 네트워크 환경에 최적화된 통신 솔루션



스마트팩토리

산업 자동화를 위한 안정적인 네트워크 인프라



광 커넥터 융착 솔루션 *SOL Mate*

지금 바로, 어디에도 적용 가능한 SOLMate

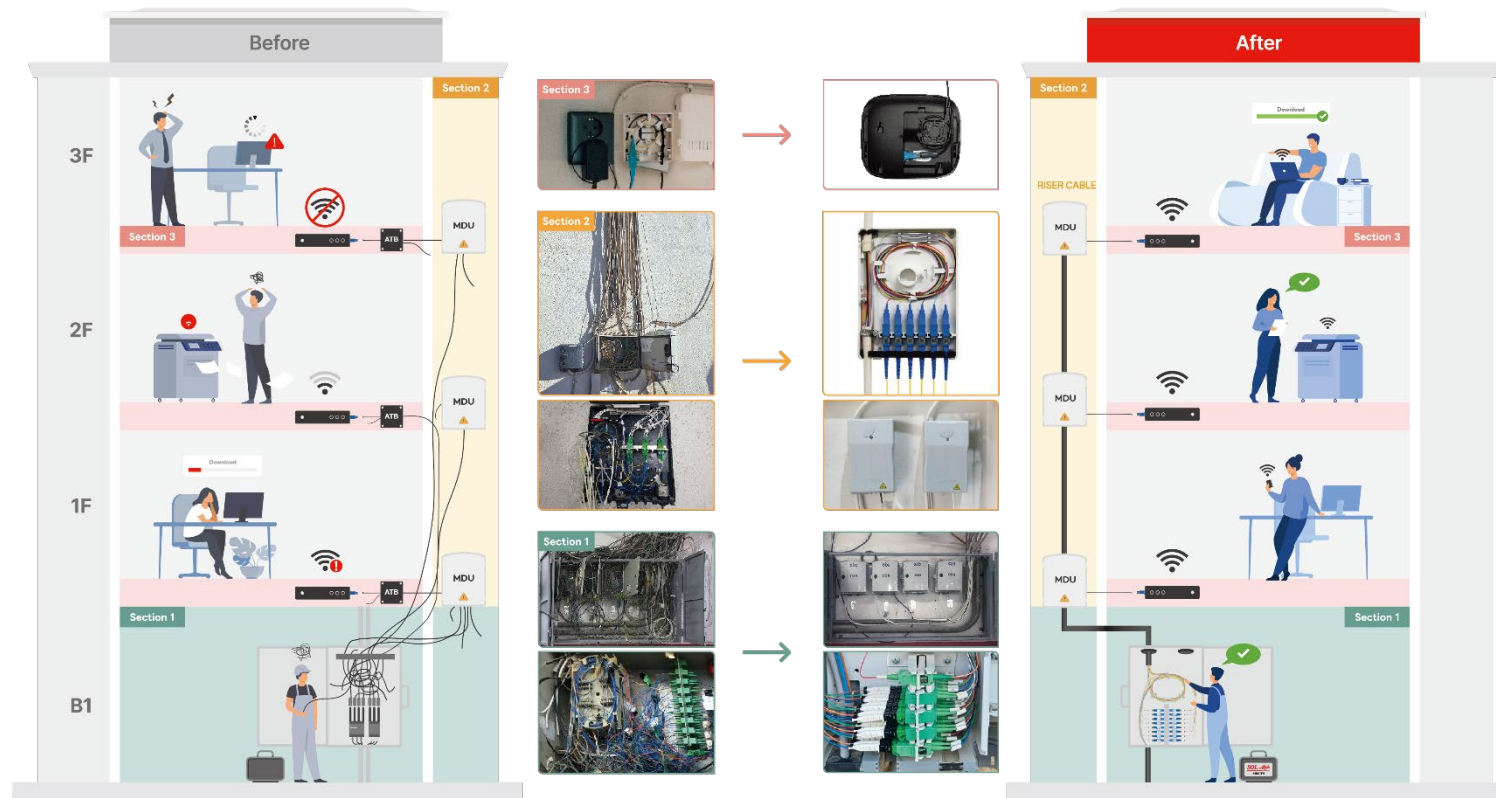
Anyone, Anywhere, Anytime

쉽고 빠르게, 완벽하게!

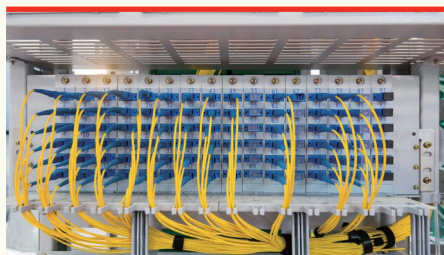
Section 1 FDF Management

Section 2 MDU(RISER CABLE)

Section 3 Access → ATB Box(No need) + dB loss Improvement



MDU & ATB 솔루션



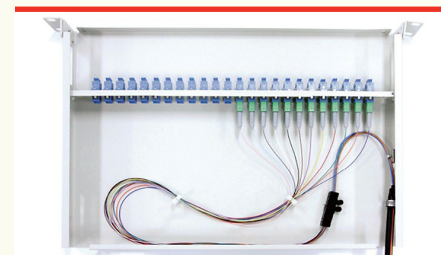
FTTH 개통 광 커넥터 융착 솔루션



드롭케이블 중간 접속 솔루션



FDF 다이렉트 광 커넥터 연결 솔루션



광 단자함 대체 미니함체 솔루션

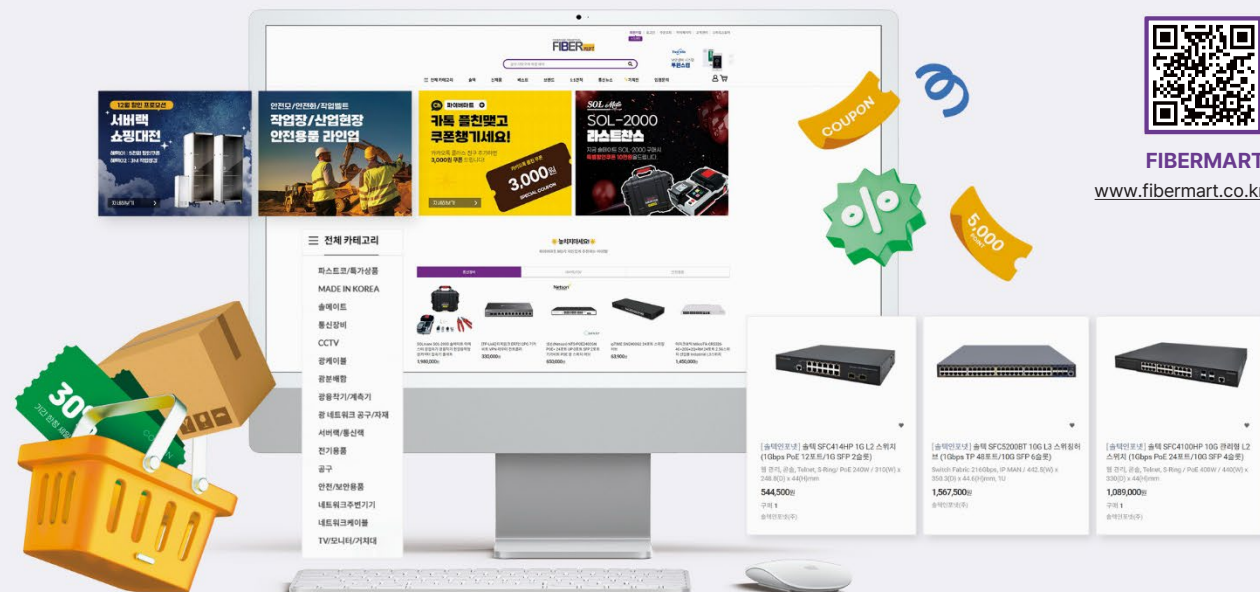


현장 맞춤형 통신 인프라 전문 B2B 플랫폼



빠른 공급이 현장의 완성도를 높입니다.

통신현장을 이해하는 플랫폼, 파이버마트



FIBERMART
www.fibermart.co.kr

신뢰



현장에서 선택받는
B2B 파트너 네트워크

3,000+ 누적 회원사

단순 가입자를 넘어, 실제 통신 현장에서
활동하는 전문가들이 선택한 검증된
네트워크를 구축하고 있습니다.

다양성



광통신·네트워크
전 카테고리 라인업 완비

10,000+ 전문 솔루션 보유

현장에 필요한 기초 자재부터 하이엔드
장비까지, 통신 인프라 구축에 필요한 모든
제품을 한 곳에서 효율적으로 제공합니다.

신속성



공사 일정을 준수하는
최적화 배송

당일 출고 원칙 운영

(SOLTECH 및 FM 시리즈 자사 제품 기준)

체계적인 재고 관리와 물류 시스템을 통해
현장의 대기시간을 최소화하고 공급의
연속성을 안정적으로 지원합니다.

전문성



엔지니어 중심의
기술 매칭과 지원

전문가 전담 피드백

(SOLTECH 및 FM 시리즈 자사 제품 기준)

단순 판매를 넘어, 현장 환경에 최적화된 제품
설계와 기술 컨설팅을 밀착 지원합니다.

03 솔텍의 기술력

자체 생산능력 15

OEM / ODM 16

고객 레퍼런스 17

자체 생산능력

현장 맞춤형 통신 인프라를 빠르게 공급

20만개 생산 능력과 250개 이상의 제품 라인업으로 안정적인 대량 공급이 가능합니다.

Ethernet Board

Layer2 Switch

SDN Switch

Chassis Switch

Industrial Switch

Unmanaged Switch

Media Converter

Field Fusion Splicing Tool

Field Fusion Splicing Connector

총 제품 수

TOTAL ITEM

250개

생산 능력

Production Capability

200,000개

OEM / ODM

기획부터 구축·유지보수까지 통합 맞춤형 솔루션 제공

OEM / ODM 사업 전문성을 보유한 솔텍은 제품 개발, 생산, 품질 관리의 통합 서비스를 제공합니다.

국가 및 기업 통신 기반 시설에 납품한 30년간의 경험을 바탕으로 고객이 원하는 솔루션을 신속하게 제공하기 위해 최선을 다하고 있습니다.

서비스 진행 과정

01

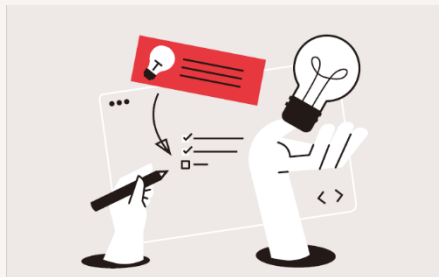
기획 & 평가



고객의 요구사항을 전달받은 후
제품의 설계 및 사양제작

02

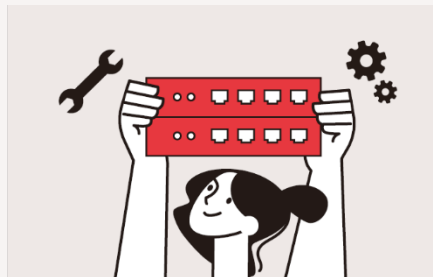
연구 & 개발



H/W & S/W 신제품 개발 및
성능 신뢰성 확인

03

양산진행



철저한 제조공정 및 엄격한
품질관리를 통한 제품 생산

04

제품전달



안전하고 안정적인 공급을 위한
보관 및 배송 관리

05

사후서비스



수리 & 교체 및 온라인 & 오프라인
기술 서비스 제공

고객 레퍼런스

솔텍은 공항, 항만, 지하철, 고속도로, 터널, 스마트공장, 스마트시티, 발전소, 통신 및 보안사 등 다양한 분야에 광 네트워크 장비를 공급하는 광 통신 솔루션 기업입니다.



POSCO

EcoPro^{BM}

홈앤서비스 | SK 브로드밴드



kt telecop

에스원

대한민국 국방부
Ministry of National Defense

고객 레퍼런스

SMART CITY·U-CITY·ITS 인프라 레퍼런스

SMART CITY, U-CITY, ITS 분야에서 다수의 공공 인프라 구축 실적을 보유하고 있습니다.

검증된 기술과 안정적인 네트워크 솔루션으로 전국 지자체 사업을 수행해왔습니다.

- | 울산광역시 C-ITS 차세대 지능형 교통체계
- | 포항시 교통과 U-City 통신망
- | 안양시 ITS 통합관제 인프라
- | 강릉시 ITS 1, 2, 4차
- | 진주시 지능형 CCTV 기반 스마트시티
- | 평택시 스마트도시 방법·교통 통합 인프라
- | 부산광역시 수영구 스마트 둘레길 공공 Wi-Fi
- | 경북 김천시 자가 통신망·광스위치 고도화
- | 울산광역시 태화강 국가정원 침수위험 스마트 알림 시스템
- | 창원시 교통 AI 기반 통합관제 인프라



고객 레퍼런스

도시 방범·관제·CCTV 인프라 레퍼런스

방범·주정차 단속·어린이 보호·무인관제 등 CCTV 인프라 구축 실적을 보유하고 있으며,
다양한 도시 환경에 최적화된 검증된 인프라 구축 실적을 보유하고 있습니다.

- | 서울 강남, 도봉, 동대문구 등 12개구 방범, 주정차, 다목적 CCTV 사업
- | 용인시 주민안전 취약지역 방범용 CCTV 사업
- | 광주시 북구 어린이보호구역 불법주정차 CCTV 사업
- | 평택시 방범 CCTV 확충 사업
- | 남양주시 방범 CCTV 고도화 사업
- | 공주시 방범 CCTV 교체·확충 사업
- | 보성군 마을 방범 CCTV 기가 망 구축
- | 아산시 불법주정차 무인 단속 시스템 구축
- | 부산광역시 방범, 주정차 CCTV 1, 2차 사업
- | 경남 사천, 양천시 등 4개 시 CCTV 대 개체 사업



고객 레퍼런스

국방·군사·보안 인프라 레퍼런스

육군, 해군, 공군 및 국방·보안 기관의 경계 시스템·CCTV·통신 인프라 구축 사업을 수행하며, 고신뢰·고안정 네트워크 기반의 국방·보안 솔루션을 제공하고 있습니다.

- | 육군 과학화 경계시스템 구축·교체
- | 육군정보학교 외곽감시 및 교육시설 CCTV 시스템
- | 서부정비창 신설사업 관급자재 네트워크 장비 납품
- | 공군 제10전투비행단 CCTV 및 네트워크 고도화
- | 해안가 경계 과학화 시스템
- | 군부대 전력지휘체계 통신망
- | 해군군수사령부 - 해병대 경계용 CCTV 시스템
- | 군사 보호구역 고성능 CCTV 시스템
- | 국정원 보안 감시 인프라 관련 통신 증설 사업
- | 탄약고 CCTV 모니터링망



고객 레퍼런스

철도·지하철·도시철도 레퍼런스

솔텍은 철도 및 도시철도 관제 인프라 구축 경험을 바탕으로

역사 CCTV, 출입·보안, 운영센터 네트워크까지 고가용·고안정 교통 인프라 환경을 제공합니다.

- | 인천교통공사 신규 역사 화상 감시 설비
- | 메트로 9호선 CCTV 시스템
- | 4호선 진접선 네트워크 인프라
- | 포항 KTX 역사 관제·보안 인프라
- | 인천 도시철도 관제 전화·녹취 시스템
- | 철도 역사 노후 CCTV 디지털 전환 사업
- | 지하철 역사 무선·유선 혼합 통합 망
- | 광역전철 역사 출입·보안 CCTV
- | 도시철도 운영센터(관제실) 네트워크 고도화
- | 조치원, 부산, 울산 지역 철도공사 인프라



고객 레퍼런스

산업·플랜트·물류 레퍼런스

발전소, 제철소, 생산라인, 물류센터 등 미션 크리티컬 환경에서의
감시·제어·통신 네트워크 구축 경험을 바탕으로 안정적인 산업 인프라를 구축해왔습니다.

산업·플랜트

- | 한전 전국 변전소 디지털 스카다 시스템
- | 포스코(광양) 디지털 CCTV 전환 사업
- | 포스코 GasLeak 모니터링 시스템 네트워크
- | 포스코(포항) 쇄물크레인 감시 시스템
- | 포스코 공동구 화재감시 시스템
- | 포스코 퓨처엠 양극재 생산라인 네트워크
- | 에코프로비엠 CCTV 및 생산공정 네트워크
- | 에코프로비엠 포항 신공장 통신망

발전·물류

- | 한국지역난방공사 대구 친환경 발전소 보안감시용 영상시스템
- | 당진발전본부 분진·폭발 위험 지역 CCTV·통신 설비
- | 대구 환경자원순환시설 CCTV 시스템
- | BYC 완주 스마트 물류센터
- | 로지스1 양지 물류센터 네트워크



고객 레퍼런스

교육·의료·캠퍼스 네트워크 레퍼런스

CCTV, 출입통제, 유·무선 네트워크 인프라 구축 실적을 보유하고 있으며,
안전하고 안정적인 교육·의료 환경 네트워크를 구축해왔습니다.

대학·캠퍼스

- | 송실대학교 캠퍼스 네트워크 개선
- | 국민대학교 본교 CCTV 네트워크 공사
- | 대구 교육대학교 출입통제
- | 부천 가톨릭대학교 CCTV망
- | 고려대학교, 안동대학교 신축 건물 CCTV망

병원

- | 강북삼성병원 CCTV 보안 망
- | 삼성 서울병원 CCTV + 출입통제망
- | 부산대학교병원 수술실 개선 및 비상벨 구축
- | 순천향대학교 새병원 출입통제 보안 망
- | 연세대학교 원주 세브란스 기독교병원

학교·교육청

- | 원주 중앙초등학교 CCTV
- | 부산 교육청 학교 무선망
- | 기타 초·중·고 학교 내 CCTV/망 개선 사업 다수



고객 레퍼런스

엔터프라이즈·데이터센터·건설·빌딩 레퍼런스

기업 캠퍼스 및 데이터센터 인프라 구축 경험을 바탕으로

IDC, 오피스, 랜드마크 시설부터 주거·복합단지까지 고가용·고확장 네트워크 환경을 구축해왔습니다.

엔터프라이즈·

데이터센터·랜드마크

- | 삼성전자 천안 캠퍼스 비상방송 시스템
- | 여의도 파크원 개발사업 가설 CCTV
- | 여의도 현대백화점, 판교 아이스퀘어, 남양주 현대 프리미엄 아울렛
- | 강남 센터필드 / 경기 GW 네트워크 IDC / 가산 IDC 센터 U+ 등 데이터센터·오피스
- | 예술의 전당 노후 전기·네트워크 설비 교체 프로젝트

건설 / 주거·빌딩·단지

- | 현대건설 성남·녹번·봉담·경산 주거단지 네트워크 인프라
- | 현대자이 개포, SK 대전 신흥3차, 현대 부산연산 등
- | 현대엔지니어링 북위례 / 하남미사 / 평택지제 단지 네트워크
- | GS 신동탄, 순천 왕지2지구 도시개발사업 등
- | 광명 디자인클러스터 지식산업센터 CCTV 설비

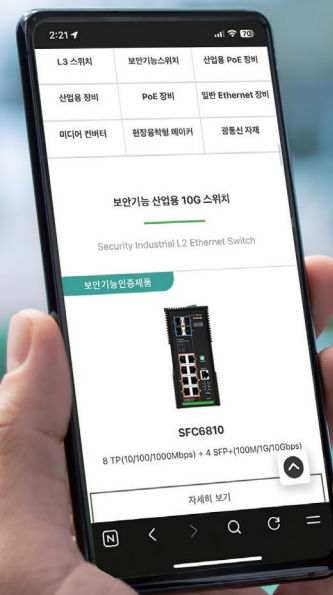


고객 레퍼런스

공공 인프라 레퍼런스

상하수도 통신망, 재난·침수 감시 시스템, 공공 Wi-Fi 구축 사업을 수행하며,
다양한 공공 인프라 환경에 최적화된 네트워크를 제공해왔습니다.

- | 춘천시 상하수도 사업소 통신 인프라
- | 내곡터널 진입차단 전광판 시스템 통신망
- | 울산광역시 중구 - 태화강 국가정원 스마트 침수 위험 알림 시스템
- | 충청남도 아산시 청사(본관·의회동) 네트워크 시설
- | 부산광역시 상수도 사업본부 정수사업소 외곽 감시 시스템
- | 전남 나주시 학내 전산망 개선 공사
- | 경북 김천시 자가 망 광 스위치 / 자가 통신망
- | 부산 수영구 스마트 둘레길 공공 Wi-Fi
- | 전국 공공 Wi-Fi 사업, 종로구·수영구 공공 Wi-Fi 설치 사업
- | 산림환경연구소, 자연휴양림 특수 공공 인프라



고객 레퍼런스

FTTH 솔루션 레퍼런스

KT·SK FTTH 시범 및 운영 사업을 통해 수도권·중부·영남·호남·제주 등 전국 지사에
검증된 FTTH 솔루션을 성공적으로 적용해왔습니다.

KT 서비스 RN 단자함 유지보수 사업 (Direct Solution 적용)

- | 수도권 : 강남, 방배, 서초, 노원, 의정부, 수원 지사
- | 중부권 : 대전, 청주, 세종 지사
- | 영남권 : 대구, 구미, 김해, 진해 지사
- | 호남권 : 광주, 전주 지사

KT 서비스 FTTH Solution 시범 사업

- | 수도권 : 서대문, 동대문, 평택, 오산, 여주, 강화 지사

홈서비스 SK 브로드밴드 FTTH Solution 시범 사업

- | 수도권 : 은평, 노원, 성북, 의정부, 부천, 남인천, 서인천, 동인천 지사
- | 중부권 : 세종, 충남, 서북 지사
- | 호남권 : 전주, 군산, 광주, 익산 지사
- | 강원권 : 춘천 지사
- | 제주권 : 제주 지사



고객 레퍼런스

글로벌 레퍼런스

전 세계 29개국, 55개 파트너와 협력하는 글로벌 네트워크를 기반으로
다수의 해외 프로젝트 수행 경험을 보유하고 있으며, 각 국가 환경에
최적화된 통신·보안 인프라 솔루션을 제공하고 있습니다.

아시아 파트너

- 베트남
- 말레이시아
- 일본
- 싱가포르
- 태국
- 인도
- 대만
- 인도네시아
- 캄보디아

MENA 파트너

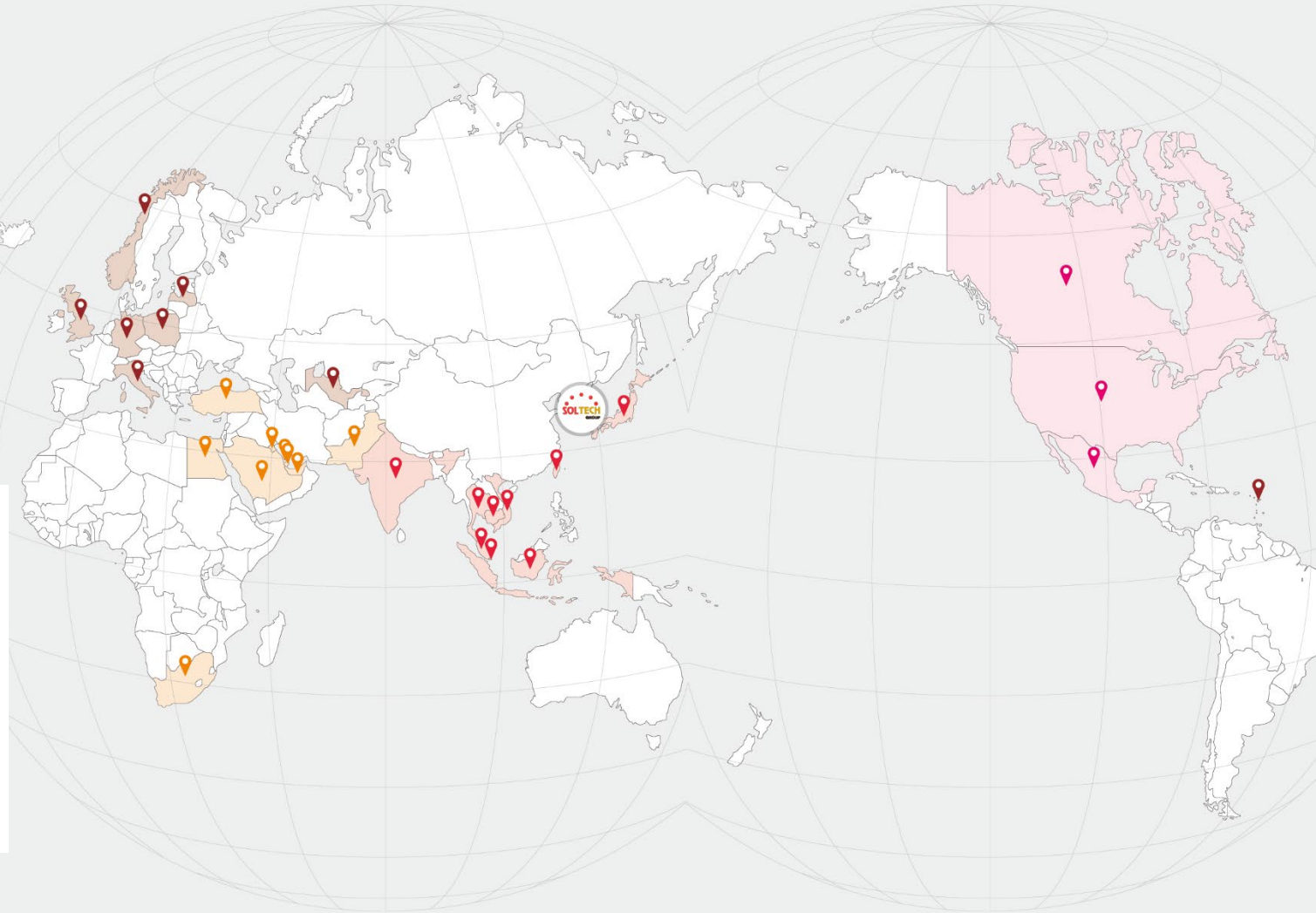
- 사우디아라비아
- UAE
- 쿠웨이트
- 바레인
- 카타르
- 파키스탄
- 터키
- 이집트
- 남아프리카공화국

유럽·미주 파트너

- 우즈베키스탄
- 폴란드
- 영국
- 독일
- 노르웨이
- 이탈리아
- 라트비아
- 과들루프

북미·중남미 파트너

- 미국
- 캐나다
- 멕시코



2025 주요 프로젝트 레퍼런스

- 베트남 : 보안부, 교통부, 국립 병원, 산업단지, 지자체 CCTV·ACS, 룡탄 국제공항 프로젝트 공급
- 사우디 : Saudi Telecom Company, Zamil Group 납품
- 우즈베키스탄 : 타슈켄트 국제공항 프로젝트 공급

국가

29개

파트너

55개

SOLTECH GROUP

회사소개서



SOLTECH
www.soltech.co.kr



GLOBAL
www.solmate.net

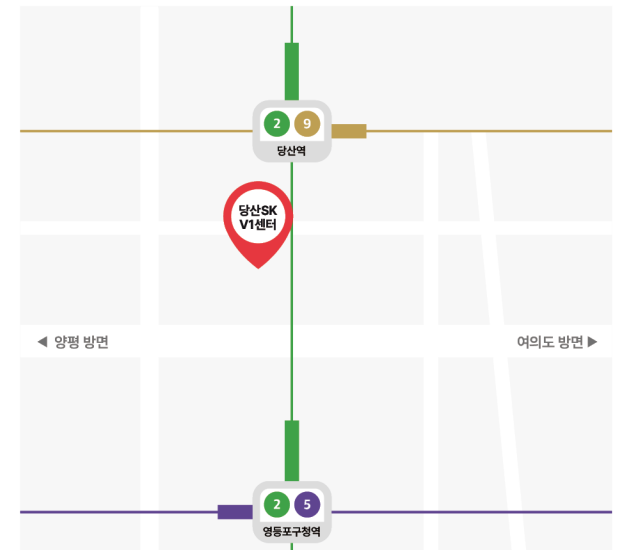


SOLMATE
www.solmate.kr



FIBERMART
www.fibermart.co.kr

오시는길



07217 서울시 영등포구 당산로 41길 11 (SK V1 Center W동 1702호)

Tel. 02-701-8100 Fax. 02-701-6200 E-mail. soltech@soltech.co.kr